

MOTODOR



MOTOVARIO®
HEART OF MOTION

a TECO Group company

MOTODOOR

全新 MOTODOOR 现已推出：专用于工业和民用门的减速电机。
MOTODOOR 安全、高效且可靠，能够确保为最严苛的市场提供先进的解决方案。
MOTODOOR 非常适合想要将控制系统进行集成的 OEM。

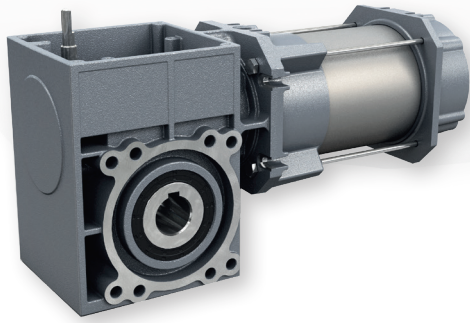


电源装置主要特点：

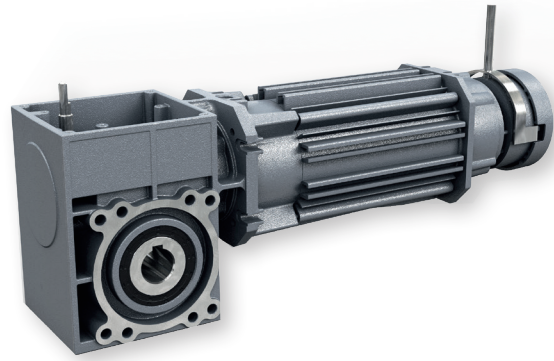
- 涡轮蜗杆减速机
- 电机
- 安全系统

版本

减速机	特点
MDA 涡轮蜗杆减速机 (带编码器轴)	适用于正常工作循环的标准解决方案
MDB 涡轮蜗杆减速机 (带编码器轴和降落伞系统)	 认证解决方案，包括安全系统设备，可在故障时阻止门的运动
MDC 涡轮蜗杆减速机 (带编码器轴和释放杆)	先进的解决方案，包含专用于手动操作门的装置



三相电机



三相制动电机

			TS TSB	TMD TBMD	TS TBS	TMD TBMD	TS TBS	TS TBS
			200x14	200x14	200x14	200x14	200x14	200x14
尺寸	类型	i	0.37 kW 6 极	0.55 kW 4 极	0.75 kW 4 极	1.00 kW 4 极	1.10 kW 4 极	1.50 kW 4 极
050	MDA	10	•	•	•	•	•	•
		15	•	•	•	•	•	
		20	•	•	•	•	•	
		35	•	•	•	•	•	
		60	•	•	•			
		80	•	•				
	MDB	10	•	•	•	•	•	•
		15	•	•	•	•	•	•
		20	•	•	•	•	•	•
		80	•	•				
	MDC	60	•	•	•			
		80	•	•				

(•) S3 40% 负载下的可行组合

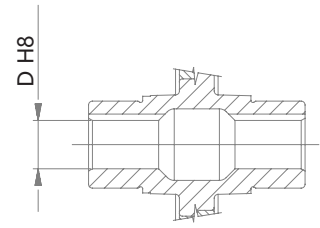
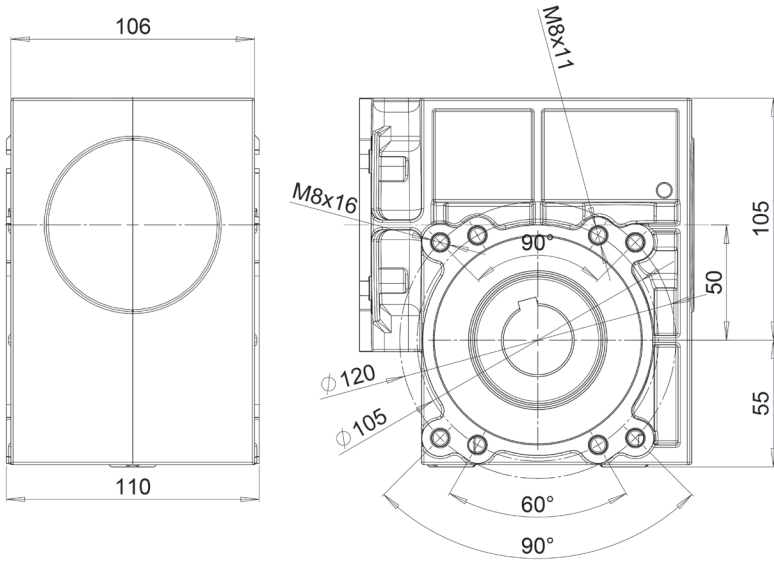
性能

- 输出扭矩高达 140 Nm
- 编码器轴比 $Lg_i = 15/30$
- 比率高达 80
- 功率高达 1.5 kW

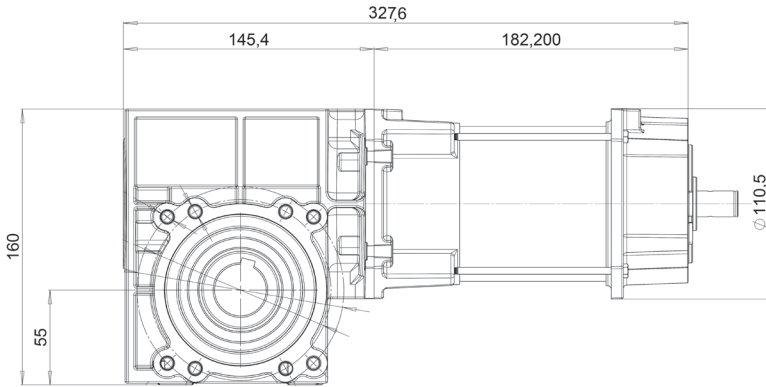
按需提供

- 比率 7.5/30/40/50/100
- 绝对编码器

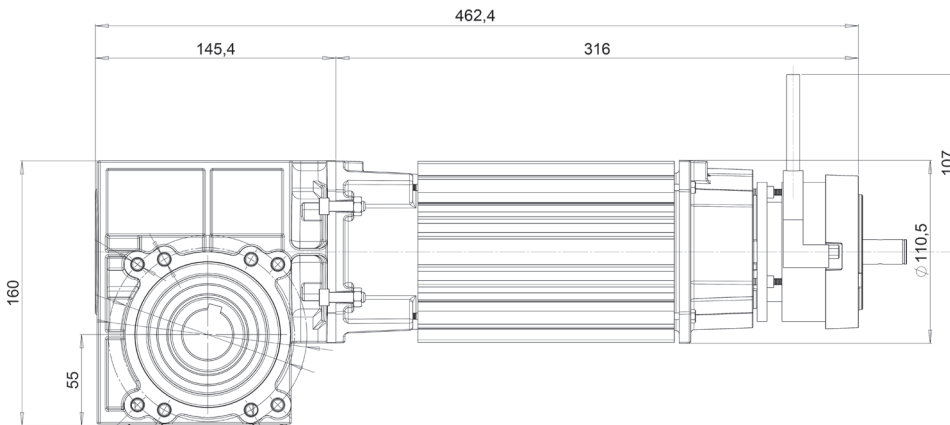
尺寸



输出轴直径 [mm] D H8
25
25.4
30
31,75



三相
电机



三相
制动电机

应用



分段门

- MDA / MDB / MDC 050
- $i = 60 / 80$
- 输出轴 = D 25.44 / 30 / 31.75 mm
- TS/TBS 0.37 kW; TMD/TBMD 0.55/1.00 kW
- 单圈绝对编码器和编码器轴比 $Lgi = 15/30$



快速卷帘门

- MDA / MDB 050
- $i = 10 / 15 / 20$
- 输出轴 = D 25 / 30 mm
- TS 0.37 kW; TMD 0.55 / 1.00 kW
- 电机上采用单圈绝对编码器和编码器轴比 $Lgi = 15/30$ 或增量编码器



车库门

- MDA 050
- $i = 10 / 20 / 35 / 60$
- 输出轴 = D 25 mm
- TS 0.37/0.55/1.10/1.50 kW



技术销售支持人员可随时为您效劳,
为您的特殊项目进行评估: marketing@motovario.it

探索我们的服务世界
MY.MOTOVARIO.COM



Motovario spa

Via Quattro Passi 1/3 - 41043 Formigine (MO) - 意大利

电话: +39 059 579700

marketing@motovario.it - www.motovario.com